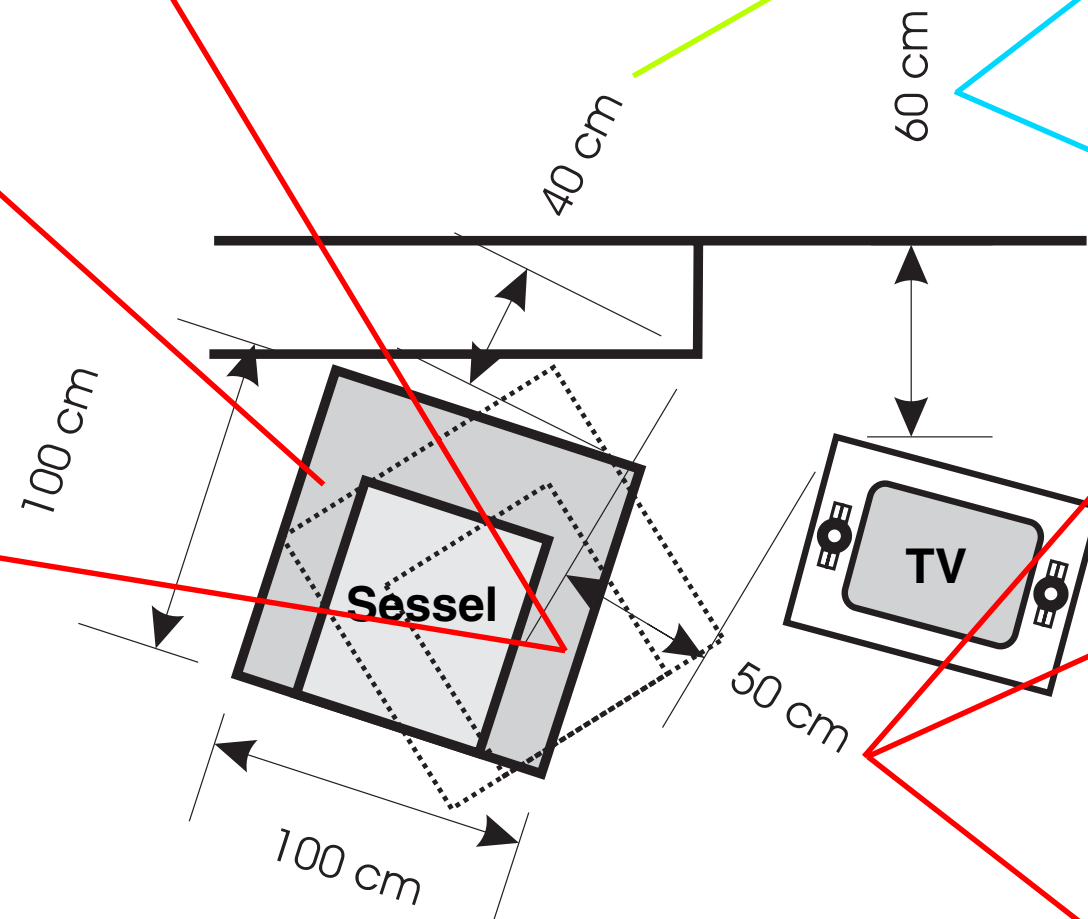
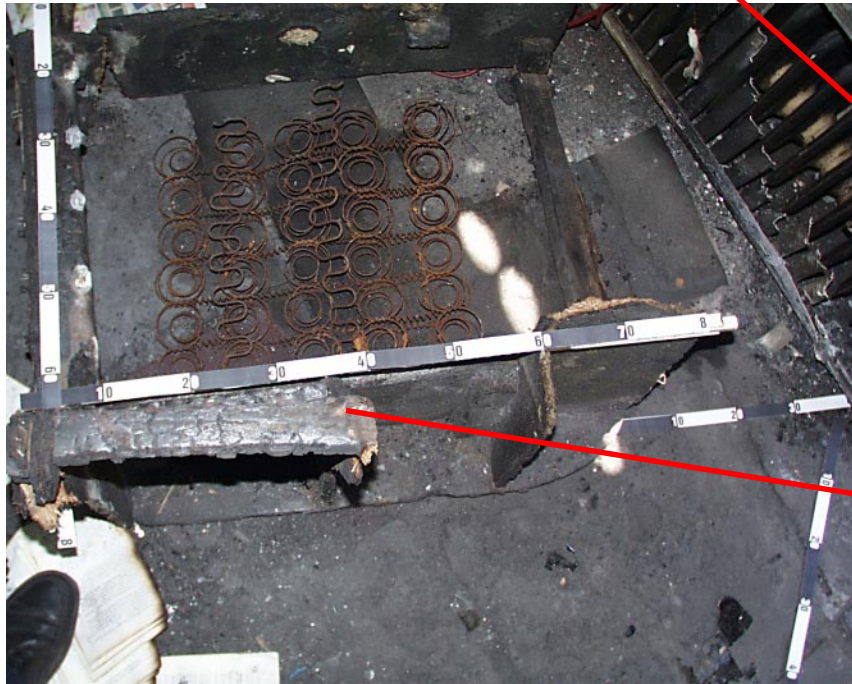
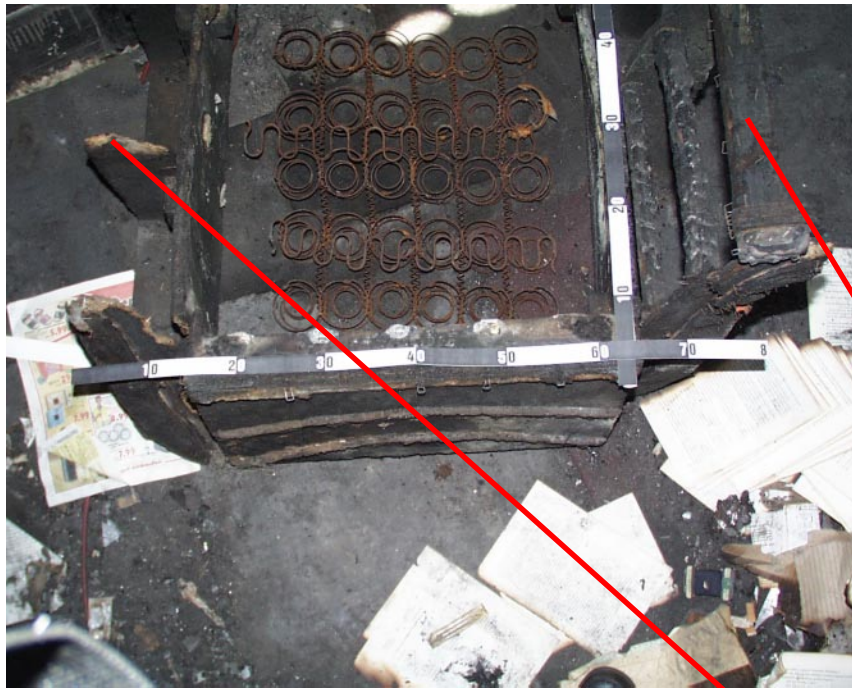


Neue Bilder aus dem Wohnzimmer

In den Unterlagen der PTU - Brandsachverständigen Burrasch wie auch dem vom Gericht bestellten Brandsachverständigen Herr Richter fehlten sowohl der Sessel wie auch der am Boden abgebrannte Fernseher. Der Sessel war dick gepolstert und hatte die Maße von ca. 100 x 100 cm. Genaue Position des Sessels ist nicht bekannt (kann auch der gepunktete Umriss in der Skizze gewesen sein). Laut Bericht von KHK Behle vom 19.9.2003 (Seite 57) zweite Absatz. „Der Couchtisch wurde an seine ursprüngliche Stelle, die sich rekonstruieren ließ, zurückgestellt. Dasselbe gilt für ein Couchendstück, das ebenfalls auf der Terasse stand.“



Der Fernseher hatte nach dem Bild von rechts unten, eine Bildröhre von ca. 43 x 58 cm, eine Bilddiagonale von 72 cm.

Beide Gegenstände, der Sessel und der Fernseher wurden von dem Brandsachverständigen Herrn Burrasch und Herrn Richter in ihren Gutachten nicht berücksichtigt, obwohl sie beim Brandgeschehen eine Menge Energie geliefert haben, die die Aluminiumauskleidung der Zentralheizung schmelzen liess (Bild links unten). Es ist zu berücksichtigen, dass die Terrasentür angekippt und die Jalousie (draussen angebracht) 2/3 bis 3/4 heruntergelassen war.

